



Schweizer Holzfaserplatten.
Baustoffe der Natur.



PAVATEX-DIFFUTHERM.

Erste Holzdämmplatte für den Vollwärmeschutz auf dem europäischen Markt.

Die Funktionen

- diffusionsoffener Dämmstoff für Kompaktfassaden im Neu- und Altbau
- Lückenloser Wärme-, Hitze-, Schall- und Brandschutz.
- Hervorragende Basis für verschiedene WDVS-Dünnputzsysteme.
- Feuerwiderstandsklassen bis F 180-AB im Massivbau und bis F 90-B im Holzbau.
- Diffusionsoffen und klimaregulierend mit Spannungsausgleich in der Fassade.
- Bauaufsichtlich zugelassener und güteüberwachter Qualitätsdämmstoff speziell für Kompaktfassaden.
- Die Freibewitterung der PAVATEX-DIFFUTHERM, bis zur ersten Armierungsschicht mit Gewebe, kann bis max. 60 Tage betragen.
- Dämmstoff aus nachwachsendem Rohstoff, problemlose Entsorgungsmöglichkeiten

Die Kennwerte

Holzfaserdämmplatte	DIN EN 13171
Anwendungsgebiet	WAP-zh/-zg
Wärmeleitfähigkeit Bemessungswert λ	0,043 W/(m K)
Spezifische Wärmekapazität c	2.100 J/(kgK)
Diffusionswiderstand μ	5
Baustoffklasse BKZ	4.3
Euroklasse DIN EN 13501-1	E

Die Lieferform

Dicken	60 / 80 / 100
Format (Deckmass)	78 x 129 / 77,5 x 128,5 / 77 x 128
Kantenausführung	umlaufende Nut und Kamm

Die Einsatzgebiete

Für Holzkonstruktionen im Fachwerkbau, der Holztafel- sowie Massivholzbauweise und als raumseitige Dämmung von Aussenwänden.

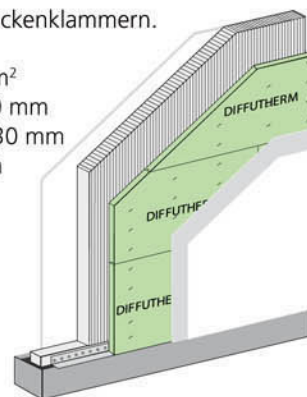
Die Befestigungstechnik

Befestigung auf vollflächigen Untergründen im Holzbau, z.B. Brettstapel-, Block-, STEKO®, LIGNOTREND®, Homogen80®-

Bauweise mit PREBENA-Breitrückenklemmern.

Klammeranzahl mind. 16 Stk./m²
Klammerabstand vertikal \leq 100 mm
Klammerabstand vom Rand \leq 30 mm
Klammereindringtiefe \leq 30 mm
Klammerwinkel 30°- 60°

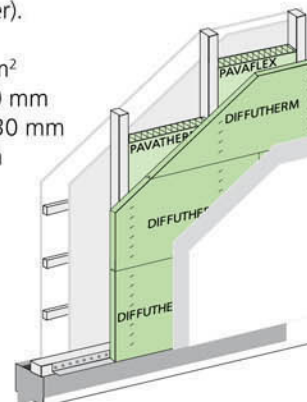
Die Verarbeitungsrichtlinien der allgemeinen bauaufsichtlichen Zulassungen und der Systemanbieter sind zu beachten.



Direktbefestigung auf Holzständer sowie bei Holzrahmenbauweise mit Beplankungen aus FERMACELL oder Holzwerkstoffplatten mit PREBENA-Breitrückenklemmern. (Befestigung in den Holzständer).

Klammeranzahl mind. 16 Stk./m²
Klammerabstand vertikal \leq 100 mm
Klammerabstand vom Rand \leq 30 mm
Klammereindringtiefe \leq 30 mm
Klammerwinkel 30°- 60°

Die Verarbeitungsrichtlinien der allgemeinen bauaufsichtlichen Zulassungen und der Systemanbieter sind zu beachten.



Schweizer Holzfaserplatten.
Baustoffe der Natur.

PAVATEX SA
Rte de la Pisciculture 37 - 1701 Fribourg
T: +41 (0)26 426 31 11 - F: +41 (0)26 426 31 09
info@pavatex.ch
www.pavatex.ch

PREBENA Druckluftnagler 9X-WP130
für Heftklammern Type WP von 75 - 130 mm

PREBENA Druckluftnagler 9X-WP160
für Heftklammern Type WP von 75 - 160 mm



Technische Daten:
Arbeitsdruck: 6-8 bar
Luftverbrauch: ca. 2,5 l/Nagelung
Gewicht: 5,7 kg

Einzelsschussauslösung mit
Auslösesicherung,
Abdruckschutz, Tiefeneinstellung

Heftklammer Type WP
stark verzinkt geharzt,
mit bauaufsichtlicher Zulassung-Nr. Z-9.1-728

PREBENA®

pavatex

Breitrückenkammer

WP75 CSVHA	75 mm Länge	
WP100 CSVHA	100 mm Länge	
WP120 CSVHA	120 mm Länge	80 mm Dicke
WP130 CSVHA	130 mm Länge	100 mm Dicke
WP150 CSVHA	150 mm Länge	

rost- und säurebeständiger Stahl (Werkstoff-Nr. 1.4301),
mit bauaufsichtlicher Zulassung-Nr. Z-9.1-728

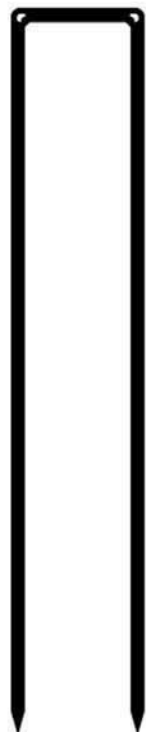
PREBENA®

pavatex

Breitrückenkammer

WP75 CRFHA	75 mm Länge	
WP85 CRFHA	85 mm Länge	60 mm Dicke
WP100 CRFHA	100 mm Länge	
WP110 CRFHA	110 mm Länge	
WP120 CRFHA	120 mm Länge	80 mm Dicke
WP130 CRFHA	130 mm Länge	100 mm Dicke
WP150 CRFHA	150 mm Länge	

PREBENA Breitrückenkammer Type WP
von 75 - 150 mm



Drahtmaß: 1,80 x 2,08

Rückenbreite: ≥ 26 mm

Heftklammern der Type WP
bis 130 mm
mit bauaufsichtlicher
Zulassung Nr. Z-9.1-728

_75
_85
_100
_110
_120
_130
_150

Sie Suchen das richtige Befestigungsmittel
für Ihren Einsatz ?
Abstände und Randabstände der
Befestigungsmittel ?



PREBENA® PBR-Matrix



Mitglied im Verband
Holzfaser Dämmstoffe eV.



Zertifizierung nach dem deutschen
Geräte- und Produktsicherheitsgesetz



Zertifizierte Produktionsstätte



Alle PREBENA-Geräte entsprechen den Sicherheits-
vorschriften der EU und sind mit dem CE-Zeichen
versehen.



Alle PREBENA Produkten werden der Quality Control
unterzogen. Dieses Siegel bestätigt eine makellose
Qualität der Artikel.



Geprüft und Zertifiziert nach
DIN EN ISO 9001-2000